

OPEN CAMPUS PROGRAM

有瀬キャンパス

2026
6/14日
10:00~15:00
(受付開始9:30)

イベントMAP (建物別/イベント一覧)

1号館

- 学部イベント** 人文学部
- その他** 受付/カフェ「マザームーンcommons」/
ファミリーマート

4号館

実施本部

7号館

- 学部イベント** 栄養学部 臨床検査学専攻

9号館

- 学部イベント** 経済学部/栄養学部
- イベント** 大学紹介①/入試説明/保護者対象説明/
奨学金説明
- 個別相談** 栄養学部
- その他** レストラン「HALF TIME」

13号館

- 学部イベント** 栄養学部 管理栄養学専攻

14号館

- 学部イベント** 心理学部

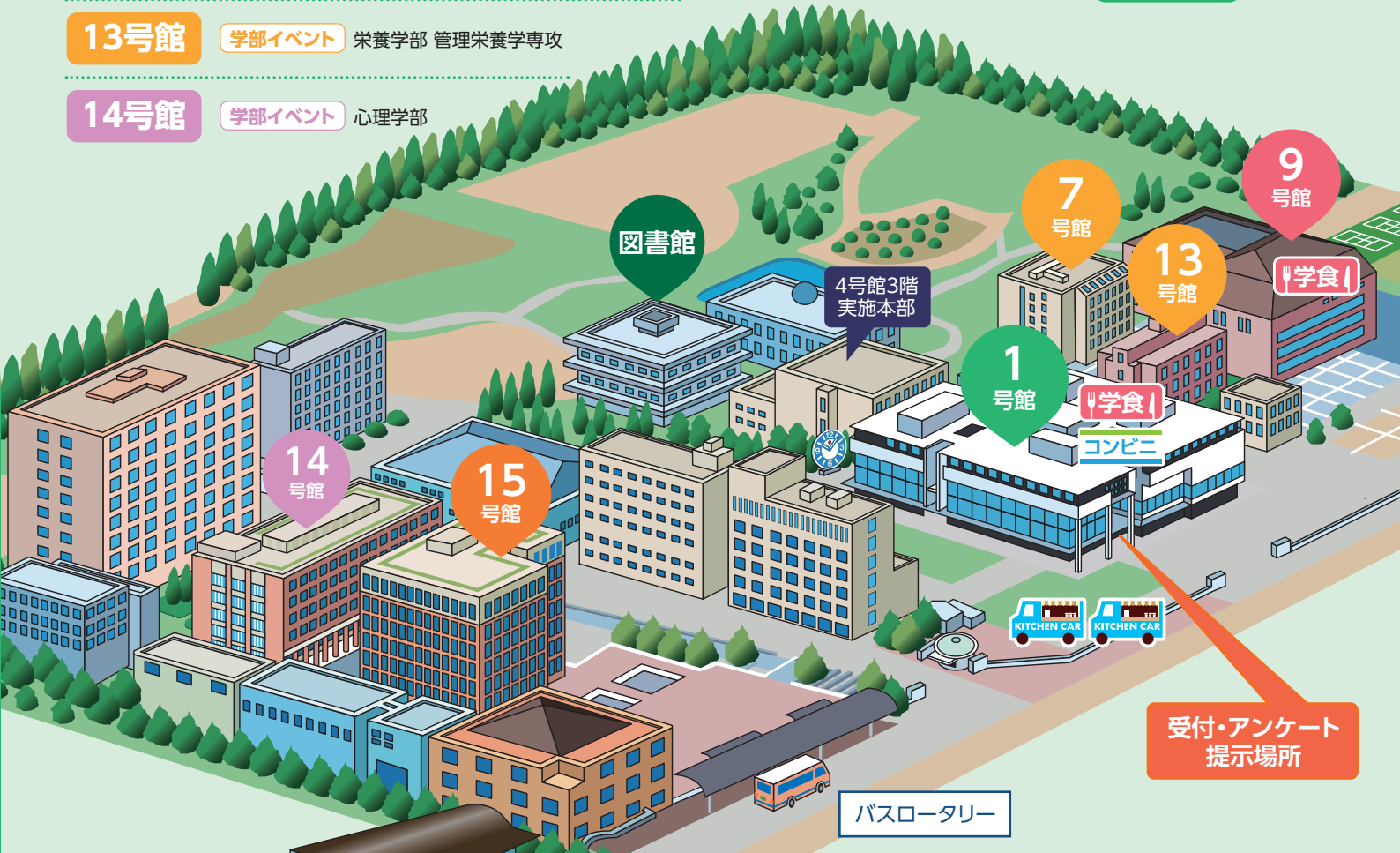
15号館

- 学部イベント** 総合リハビリテーション学部
- イベント** 大学紹介②③/課外活動紹介/
資料コーナー/卒業生紹介コーナー/
在学生による“ホンネ”トーク/
キャンパスツアー(受付)/
フォトラリー(オリジナルグッズ引き換え)
- 個別相談** 経済学部/人文学部/心理学部/
総合リハビリテーション学部/
教職教育センター/入試/学生生活/
下宿/就職/奨学金/留学など

図書館

- イベント** 図書館見学

自由見学には
本プログラムの
提示が必要です



TIME TABLE イベントスケジュール

		10時	11時	12時	13時	14時	15時
		30	30	30	30	30	30
経済学部	【学部紹介、ミニ講義】「テーマパークの飲み物はなぜ高い?」		11:00-11:50			13:15-14:05	
	【展示】経済学部の学び			10:00-15:00			
人文学部	【学部紹介、ミニ講義】風の名前から見る世界～地中海編～		11:00-11:45			13:15-14:00	
	【人文学部紹介展示】パネル展示・動画放映 【人文学部生による紹介・展示】「人文LIFEまるわかりゾーン」クイズ ～君は解ける?イベントスタッフからの挑戦状～			9:45-15:00			
心理学部	【学部紹介、ミニ講義】なぜ人の幸せで心がむしばまれるのか?	10:00-10:50				13:15-14:05	
	【実習体験】ココロをのぞいてみよう!	★10:10-10:40	11:10-11:40	12:30-13:00			
	【心理学部紹介展示】 心理学の分野で活用される実験器具や道具などを実際に触ってみよう!				11:00-15:00		
	【学生・教員による心理学プレゼン動画】				11:00-15:00		
	【アンケート調査体験】あなたの恋のクセ、心理学で見えるかも?				11:00-15:00		
総合リハビリテーション学部	【学部・学科紹介】 自分らしく生きることを支える～理学療法・作業療法・社会リハビリテーションの専門性～ 3学科で行く! 学びと発見の15号館ツアー	10:00-11:00				13:15-14:15	
	理学療法学科		11:00-12:15			14:15-15:00	
	【ミニ講義】生き延びたその先にーICUから始まる理学療法の力ー		11:00-12:15			14:15-15:00	
	【ミニ実習】電気で筋肉を動かしてみよう!		11:00-12:15			14:15-15:00	
	【展示】教員の研究と学生の活動紹介			10:00-15:00			
	作業療法学科		11:00-12:15			14:15-15:00	
	【体験1】革細工を体験しよう		11:00-12:15			14:15-15:00	
	【体験2】自助具作成を体験しよう		11:00-12:15			14:15-15:00	
	【体験3】子どもの書字練習ツールを使ってみよう		11:00-12:15			14:15-15:00	
	【体験4】福祉用具を体験しよう		11:00-12:15			14:15-15:00	
【体験5】筋電義手の動きを体感しよう		11:00-12:15			14:15-15:00		
【15号館ミニツアー】 主に、作業療法学科が使用する実習室を回るミニツアー		11:00-12:15			14:15-15:00		
【展示】 研究・教育活動紹介ポスター、授業で使用する教科書、作業療法紹介リーフレットなど			10:00-15:00				
社会リハビリテーション学科		11:00-12:15			14:15-15:00		
【ミニ実習1】3Dプリンターで自助具づくり!		11:00-12:15			14:15-15:00		
【ミニ実習2】あなたの座り方を見てみよう!		11:00-12:15			14:15-15:00		
【ミニ実習3】移動が楽な乗り物体験!		11:00-12:15			14:15-15:00		
【ミニ実習4】視線でPC操作ができる?!		11:00-12:15			14:15-15:00		
【ミニ実習5】「最期」から見える、今の私に大切なこと～今のあなたはどのカードを選ぶ?～		11:00-12:15			14:15-15:00		
【展示】教員の研究と学生の活動紹介			10:00-15:00				
栄養学部	【学部・専攻紹介】	11:00-11:15			13:15-13:30		
	【総合型選抜入試対策講座】一般的な学力試験ではなく、受験生の意欲をはかる総合型選抜入試。実際の過去問を題材に攻略ポイントを解説します。			12:20-12:50		14:25-14:55	
	【栄養学部スタンプラリー企画】一条件をクリアしてプレゼントをGETしよう!ー			11:00-15:00			
	【展示(研究紹介、活動紹介、教科書・国家試験問題)】			11:00-15:00			
	【ミニ講義(両専攻共通)】 低糖質と低炭水化物ってどう違う?ー血糖値の変化を通して学んでみようー		11:25-12:05			13:40-14:20	
	【ミニ実習】※各回30名まで(943講義室前で整理券を配布) 災害時の食事はどうする?ローリングストックとポリ袋調理を体験しよう!		11:25-12:05		13:05-13:15	13:40-14:20	
【13号館施設見学】“学び”が見える、実習室オープンタイム			12:15-13:30				
【ミニ実習】色の変化で病気を見つけよう!		11:25-12:15		13:40-14:20			
【ミニ実習】①エコーで探検謎の袋とカラダの中 エコー(超音波)を使って、謎の袋や人体模型の内部を探ってみよう。 ②あなたの血管は何歳?カンタン血管チェック。			10:30-15:00 ※時間内は随時参加OK				
大学紹介	①9号館6階 メリアルホール ②③15号館1階 151 講義室	①10:00-10:20	②11:15-11:30			③14:15-14:30	
【2027年度入試説明(概要編)】		10:30-10:50		12:40-13:00			
【2027年度入試説明(総合型選抜入試+公募制推薦入試編)】			12:00-12:30			14:25-14:55	
保護者	【奨学金説明】日本学生支援機構奨学金の種類や仕組み、注意点などを説明します。	10:30-11:00				14:00-14:30	
	【保護者対象説明】入試、資格サポート、下宿、卒業後の進路、キャリアサポートなどを説明します。		11:10-11:40			13:15-13:45	
オーキャンズ	【在学生による“ホンネ”トーク】 進路の決め手はなに?大学ってどんなところ?在学生がホンネで語ります!		11:30-11:50			14:30-14:50	
	【フォトラリー(グッズ引き換え)】オーキャンズのInstagramに投稿されているキャンパス写真と同じ写真を撮って、オリジナルグッズをもらおう!			11:00-15:00			
	キャンパスツアー(受付)			10:00-15:00(最終受付14:30) ※毎時 00分・30分発売			
個別相談	学部(栄養)			10:00-15:00			
	学部(経済、人文、心理、総合リハビリテーション)、教職教育センター 入試相談・各種相談(下宿、就職、奨学金など)			10:00-15:00			
その他	資料コーナー			10:00-15:00			
	卒業生紹介コーナー			10:00-15:00			
	課外活動紹介(パネル・動画)			10:00-15:00			
	図書館見学 ★見学には入口ゲート前でプログラムの提示が必要です。			10:00-15:00			
キャンパス	【学内カフェ】マザーズ・コンモンズ		8:30-14:30				
	【学内食堂】ハーフタイム			11:00-14:00			
	ファミリーマート			9:00-15:00			
	キッチンカー			11:00-15:00			

自分らしい学び発見!

学びのタイプ アニマル診断

興味を調べる15の質問で、今のキミにマッチする学びを診断!

興味を調べる15の質問で、
今のキミにマッチする
学びを診断!

診断から、おすすめの学部や職業を
紹介します。
診断結果を参考に
気になる学部の
イベントに参加
してみてくださいね!



TIME TABLE モデルコース

	10時	11時	12時	13時	14時	15時	
<p style="font-size: 2em; font-weight: bold; color: #FF9800;">A GROUP</p> <p style="font-weight: bold;">経済・人文・ 栄養学部に 興味のある方</p> <p>9:30~受付後は、 9号館へ</p>	大学紹介	入試説明 概要編	【人文学部】 学部紹介、ミニ講義	入試説明 総合型・公募編	入試説明 概要編	【人文学部】 学部紹介、ミニ講義	
			【経済学部】 学部紹介、ミニ講義			【経済学部】 学部紹介、ミニ講義	
		【栄養学部(管理・ミニ実習)】 整理券配布	【栄養学部(管理・栄養学専攻)】 学部・専攻紹介	【栄養学部(管理・栄養学専攻)】 ミニ講義	【栄養学部(管理・ミニ実習)】 整理券配布	【栄養学部(管理・栄養学専攻)】 学部・専攻紹介	【栄養学部(管理・栄養学専攻)】 ミニ講義
			【栄養学部(管理・栄養学専攻)】 ミニ実習	【栄養学部(管理・栄養学専攻)】 ミニ実習	【栄養学部(管理・ミニ実習)】 整理券配布	【栄養学部(管理・栄養学専攻)】 ミニ実習	【栄養学部(管理・栄養学専攻)】 総合型選抜入試対策講座
		【栄養学部(臨床検査学専攻)】 学部・専攻紹介	【栄養学部(臨床検査学専攻)】 ミニ実験	【栄養学部(臨床検査学専攻)】 学部・専攻紹介	【栄養学部(臨床検査学専攻)】 ミニ実験	【栄養学部(臨床検査学専攻)】 ミニ実験	
		【栄養学部(臨床検査学専攻)】ミニ実習①② ※時間内は随時参加OK					
		大学紹介 ホンネトーク			大学紹介 ホンネトーク		
	奨学金説明	保護者説明 (奨学金除く)		保護者説明 (奨学金除く)	奨学金説明		
<p style="font-size: 2em; font-weight: bold; color: #FF9800;">B GROUP</p> <p style="font-weight: bold;">心理・ 総リハ学部に 興味のある方</p> <p>9:30~受付後、 心理学部は14号館へ 総リハ学部は15号館へ</p>	【心理学部】 学部紹介、ミニ講義				【心理学部】 学部紹介、ミニ講義		
	【心理学部】 実習体験	【心理学部】 実習体験		【心理学部】 実習体験			
	【総合リハビリテーション学部】 学部・学科紹介	移動	【総合リハビリテーション学部】 ミニ講義、ミニ実習、体験		【総合リハビリテーション学部】 学部・学科紹介	【総合リハビリテーション学部】 15号館ミニツアー	移動
		大学紹介 ホンネトーク		入試説明 総合型・公募編	入試説明 概要編		入試説明 総合型・公募編
	奨学金説明	保護者説明 (奨学金除く)		保護者説明 (奨学金除く)	奨学金説明		
<p style="font-size: 2em; font-weight: bold; color: #FF9800;">C GROUP</p> <p style="font-weight: bold;">バスター の方 (11:00到着)</p> <p>降車後は、 15号館(大学紹介)へ</p>		大学紹介 ホンネトーク					
			入試説明 総合型・公募編	入試説明 概要編			
					【人文学部】 学部紹介、ミニ講義		
					【経済学部】 学部紹介、ミニ講義	【心理学部】 学部紹介、ミニ講義	【総合リハビリテーション学部】 学部・学科紹介
					【総合リハビリテーション学部】 15号館ミニツアー	移動	
		保護者説明 (奨学金除く)		保護者説明 (奨学金除く)	奨学金説明		
<p style="font-size: 2em; font-weight: bold; color: #FF9800;">共通</p>	各種個別相談コーナー						
	キャンパスツアー(最終受付14:30) ※毎時00分・30分出発						
	資料コーナー、卒業生紹介コーナー、課外活動展示、図書館見学						
	昼食(マザーーム・コンモンス 8:30~14:30、ハーフタイム 11:00~14:00、ファミリーマート 9:00~15:00、キッチンカー 11:00~15:00)						
	★各学部の自由参加型イベントに参加してみよう! 実施イベントや時間などは、中面のタイムスケジュールを確認してください。						

受験生・高校生限定

Web アンケートに答えてオリジナルグッズをもらおう!

お帰りの前に、マイページからアンケート(所要時間:約3分)に回答し、受付(1号館1階11A講義室)で回答完了画面をご提示ください。ご提示と引き換えに、人気インテリアブランドFrancfrancとコラボしたオリジナルグッズをプレゼント!

マイページのログインはこちら



人気インテリアブランド Francfranc製ハンカチ

毎日使える夏の必需品。抗菌防臭のハンカチで汗も気分もリフレッシュ!



受験生・高校生限定

オーキャンズ企画 「フォトラリー」

オーキャンズのInstagramをフォローし、投稿されているキャンパス写真と同じ写真をスマホで撮影しよう!

同じ写真をすべて撮られた方には、オリジナルグッズをプレゼント!



@kobegakuin_ocans

学食体験(ランチメニュー)・キッチンカー

マザームーン commonsでのお支払いはキャッシュレスのみ対応(現金はご利用いただけません)

●レストラン

「HALF TIME」 11:00~14:00 【9号館3階】

- ・デミグラスソースハンバーグ 490円
- ・ビーフカレー(レギュラー) 420円
- ・からマヨ丼(レギュラー) 420円
- ・きつねうどん/そば 330円

●ファミリーマート

9:00~15:00 【1号館1階】



●キッチンカー

11:00~15:00 【1号館前芝生広場】

●カフェ

マザームーン commons

8:30~14:30 【1号館1階】

〈フードメニュー〉

- ・淡路玉ねぎのハヤシライス 850円
- ・バターミルクフライドチキンコンボ 850円
- ・ハム&チーズ クラシックサンド 780円
- ・おにぎり 190円~

〈スイーツメニュー〉

- ・エンゼルフードケーキ 500円
- ・ドーナシュー 250~270円
- ・フレンチドーナツ 70円

〈ドリンクメニュー〉

- ・抹茶ラテ R 550円 / L 700円
- ・淡路島 平岡農園レモンのレモネード R 550円 / L 700円

※フード、スイーツ、ドリンクともに、その他のメニューもご用意しております!



OPEN CAMPUS SCHEDULE 2026

開催日程

●開催時間
10:00-15:00
(受付開始9:30)

事前
申込制

6/21 sun

ポートアイランド第1キャンパス

法学部、経営学部、現代社会学部、
グローバル・コミュニケーション学部、薬学部

8/8 sat 9 sun

ポートアイランド第1キャンパス

法学部、経営学部、現代社会学部、
グローバル・コミュニケーション学部、薬学部

7/18 sat 19 sun

有瀬キャンパス

経済学部、人文学部、心理学部、
総合リハビリテーション学部、栄養学部

9/6 sun

ポートアイランド第1キャンパス

全学部

2027 3/13 sat

有瀬キャンパス

総合リハビリテーション学部、栄養学部

●開催時間 12:30-16:00
(受付開始12:00)

ポートアイランド第1キャンパス

法学部、経営学部、経営学部、人文学部、心理学部、
現代社会学部、グローバル・コミュニケーション学部、薬学部

バスツアー実施 送迎無料 保護者同伴OK

6月、7月、8月は中四国エリアからのバスツアー実施!



オープンキャンパスと同日開催

入試対策講座

●公募制推薦入試
●一般選抜入試

9/6 sun 12:50-15:00

ポートアイランド第1キャンパス

予備校講師が神戸学院大学の入試問題を分析し、出題傾向や受験対策について解説します。
効果的な学習方法もアドバイスしますので、ぜひご利用ください。

公募制推薦入試対策講座

9/27 sun 13:30-15:30

西宮市民会館

10/3 sat 13:30-15:30

CIVI北海田研修センター